

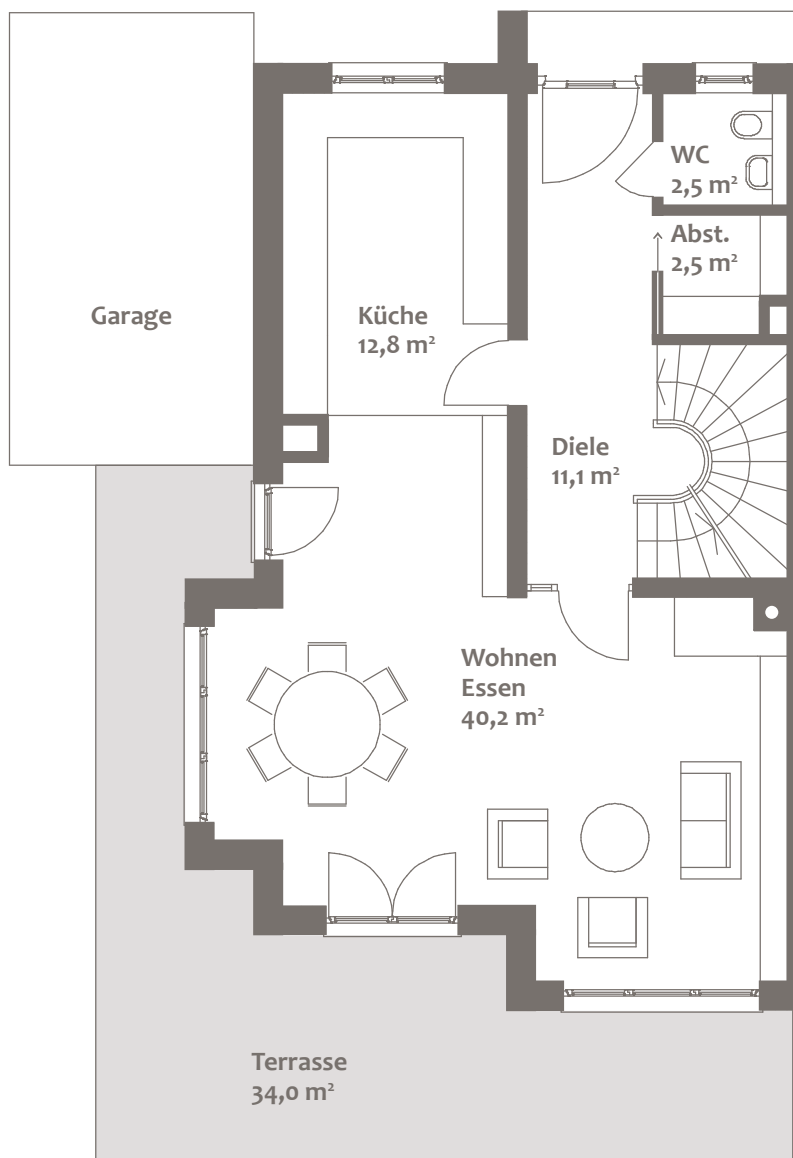
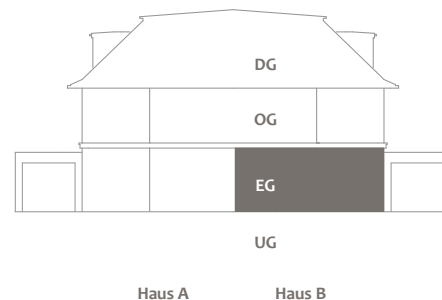
**DOMINO**  
EXKLUSIV BAUEN

HAUS B

**WH15**

WEHNERSTRASSE 15, MÜNCHEN-PASING

# ERDGESCHOSS

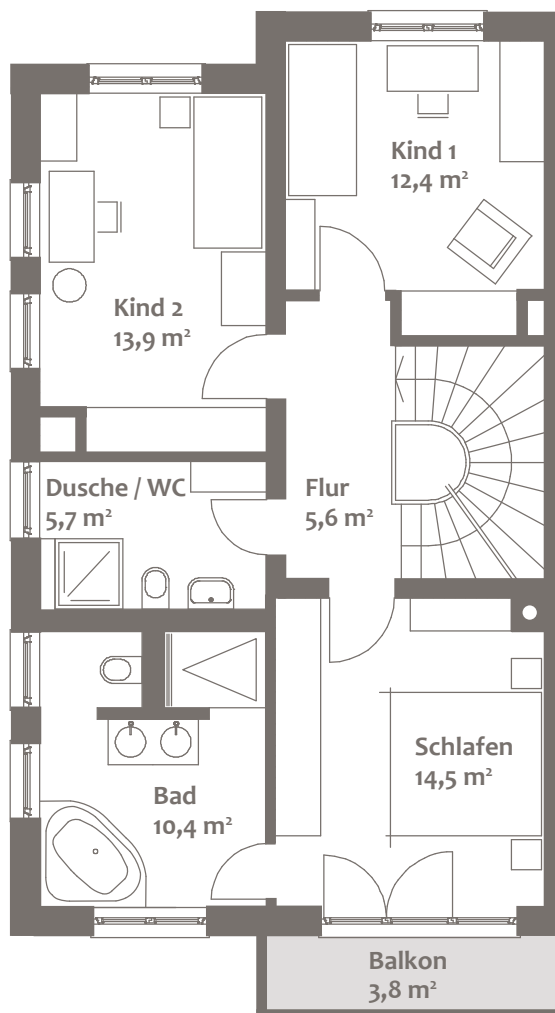
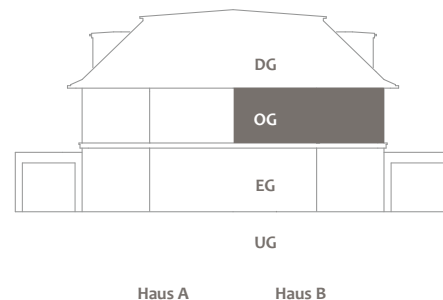


ERDGESCHOSS	WFL. M <sup>2</sup>	W/NFL. M <sup>2</sup>
Wohnen/Essen	40,2	40,2
Küche	12,8	12,8
Diele	11,1	11,1
WC	2,5	2,5
Abstellraum	2,5	2,5
<b>Wohnfläche Erdgeschoss</b>	<b>69,1</b>	
<b>Wohn-/Nutzfläche Erdgeschoss</b>		<b>69,1</b>

Flächenangaben sind ungefähre Werte.  
Grundrisse sind zur Maßentnahme nicht geeignet.

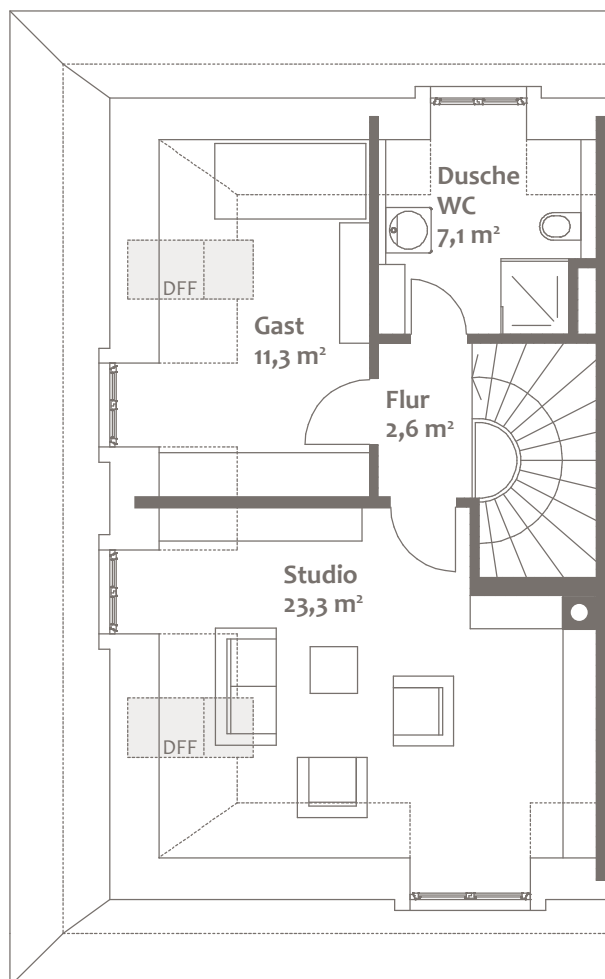
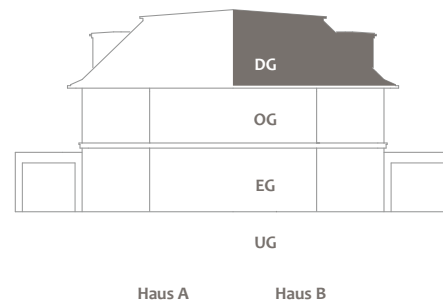


# OBERGESCHOSS



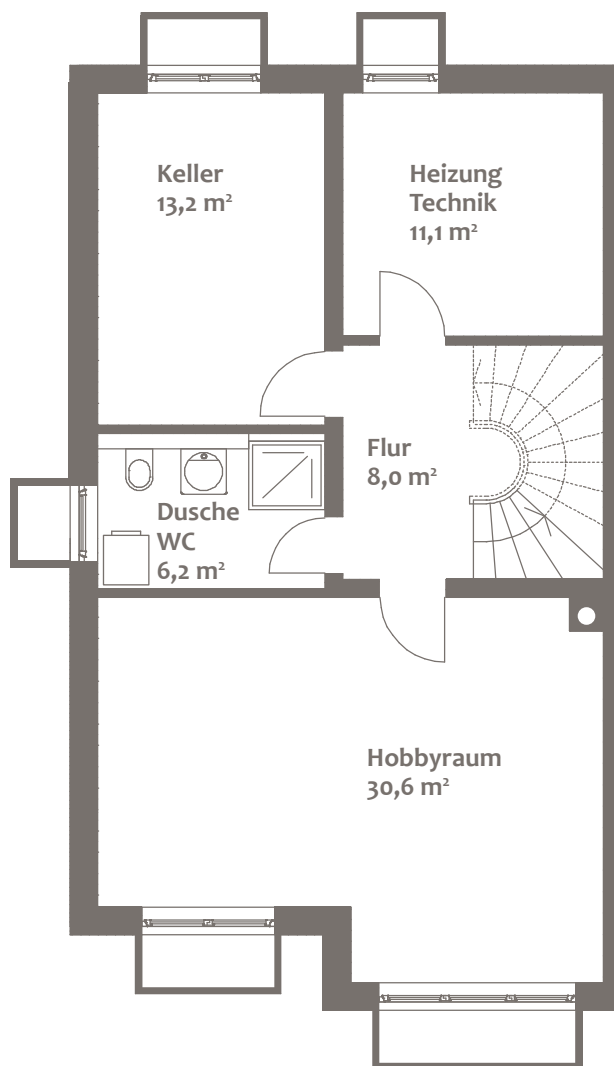
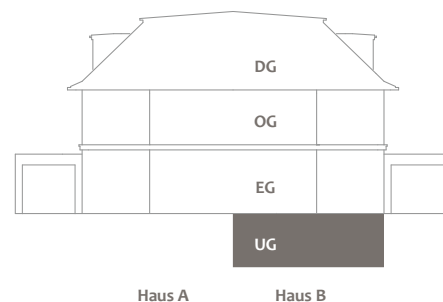
OBERGESCHOSS	WFL. M <sup>2</sup>	W/NFL. M <sup>2</sup>
Schlafen	14,5	14,5
Bad	10,4	10,4
Dusche/WC	5,7	5,7
Kind 2	13,9	13,9
Kind 1	12,4	12,4
Flur	5,6	5,6
<b>Wohnfläche Obergeschoss</b>	<b>62,5</b>	
<b>Wohn-/Nutzfläche Obergeschoss</b>		<b>62,5</b>

# DACHGESCHOSS



DACHGESCHOSS	WFL. M <sup>2</sup>	W/NFL. M <sup>2</sup>
Studio	23,3	23,3
Gast	11,3	11,3
Dusche/WC	7,1	7,1
Flur	2,6	2,6
<b>Wohnfläche Dachgeschoss</b>	<b>44,3</b>	
<b>Wohn-/Nutzfläche Dachgeschoss</b>		<b>44,3</b>

# UNTERGESCHOSS

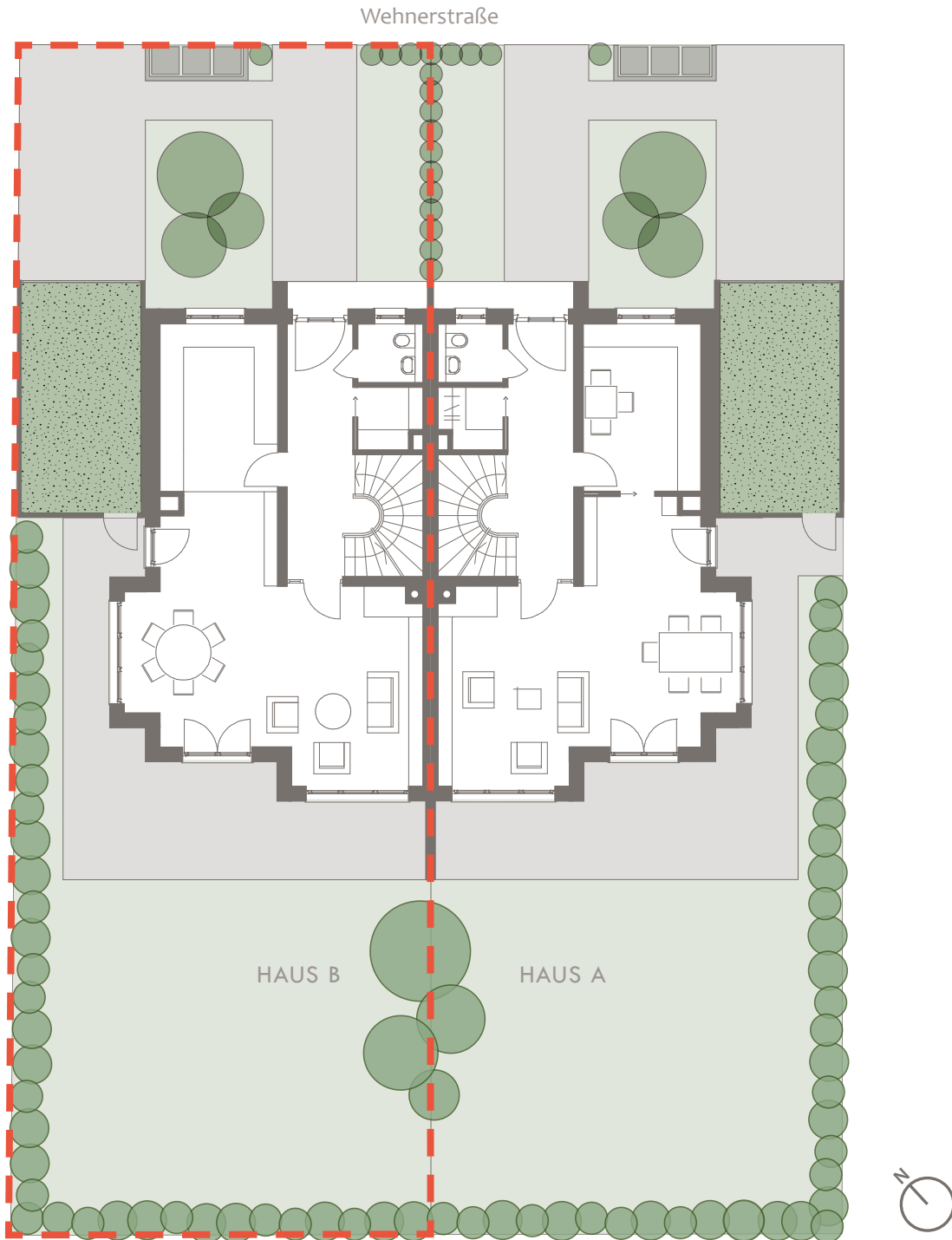


UNTERGESCHOSS		WFL. M <sup>2</sup>	W/NFL. M <sup>2</sup>
Hobbyraum	(zu 1/2)	15,3	30,6
Dusche/WC	(zu 1/2)	3,1	6,2
Flur	(zu 1/2)	4,0	8,0
<b>Wohnfläche Untergeschoss</b>		<b>22,4</b>	
<b>Wohn-/Nutzfläche Untergeschoss</b>			<b>44,8</b>

Flächenangaben sind ungefähre Werte.  
Grundrisse sind zur Maßentnahme nicht geeignet.



# GRUNDSTÜCK



HAUS GESAMT		WFL. M <sup>2</sup>	W/NFL. M <sup>2</sup>
Summe UG - DG		198,3	220,7
Putzabzug 1,5 %		-3,0	-3,3
		195,3	217,4
Terrasse	(zu 1/3)	11,3	34,0
Balkon	(zu 1/2)	1,9	3,8
<b>Gesamte Wohnfläche</b>		<b>208,5</b>	
<b>Gesamte Wohn-/Nutzfläche</b>			<b>255,2</b>

Flächenangaben sind ungefähre Werte.  
Grundrisse sind zur Maßentnahme nicht geeignet.

# BERATUNG UND VERKAUF

## VILLENHÄLFTE WEHNERSTRASSE 15, MÜNCHEN-PASING

### HAUS B

Grundstücksgröße ca. 320,5 m<sup>2</sup>  
Festpreis mit ca. 208,5 m<sup>2</sup> Wohnfläche,  
mit voll ausgebautem Dachgeschoss, 4 Badezimmern, 1 Gäste-WC,  
ausgebautem Hobbyraum, Garage, Gartenzaun, Zuwegungen und Außenanlagen

#### Kaufpreis

**2.200.000 €**  
provisionsfrei – direkt vom Bauträger

**Baubeginn:** Herbst 2017

**Fertigstellung:** Sommer 2018

Dieser Preis ist ein garantierter Festpreis. Zwischenverkauf vorbehalten.  
Diese Preisliste ist fester Bestandteil des Verkaufsprospektes.  
Mit ihrer Änderung verlieren alle früheren Preislisten ihre Gültigkeit.

München, Juli 2017

### HABEN WIR IHR INTERESSE GEWECKT?

Bitte kontaktieren Sie uns für weitere Informationen.  
Wir freuen uns auf Ihren Anruf.

**089 30 79 22-0**

Ein Projekt von:



**DOMINO Bau- & Handels-GmbH**  
Winzererstraße 47 · 80797 München  
Tel. +49 89 30 79 22-0 · Fax +49 89 308 35 97  
mail@domino-bau.de · www.domino-bau.de

**DOMINO**  
EXKLUSIV BAUEN

**DOMINO Bau- & Handels - GmbH**  
Winzererstraße 47  
80797 München

Telefon: 089 307922-0  
[mail@domino-bau.de](mailto:mail@domino-bau.de)  
[www.domino-bau.de](http://www.domino-bau.de)