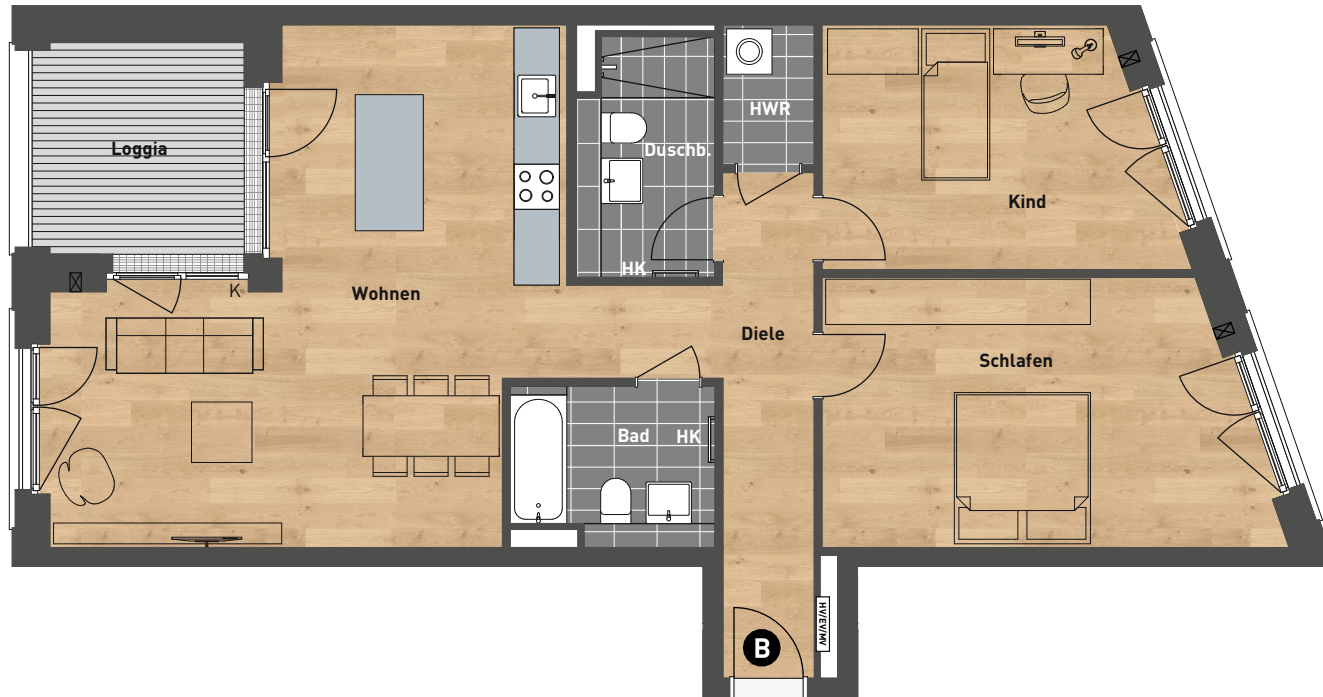




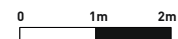
2.A.2.1 (TE Nr. 118)  
**HAUS A2**  
 2.OG  
 WA1



Zimmer	Raumname	Wohnfläche
3		
	Wohnen	35,52 m <sup>2</sup>
	Schlafen	20,19 m <sup>2</sup>
	Kind	14,37 m <sup>2</sup>
	Bad	5,49 m <sup>2</sup>
	Duschbad	5,57 m <sup>2</sup>
	HWR	2,25 m <sup>2</sup>
	Diele	10,65 m <sup>2</sup>
	Loggia (1/2)	4,40 m <sup>2</sup>
		<b>98,44 m<sup>2</sup></b>

- Wir weisen darauf hin, dass die gekennzeichneten Möblierungen lediglich Einrichtungsvorschläge darstellen.
- Die Bad- und WC-Grundrisse wurden in Anlehnung an die VDI 6000 erstellt. Aus architektonischen Gründen werden die dort genannten Werte zum Teil nicht eingehalten.
- Behördliche und technische Auflagen und Änderungen sowie Änderungsvorbehalte in der Baubeschreibung und/oder im Kaufvertrag bleiben vorbehalten.
- Pläne nicht zur Maßentnahme geeignet. Alle Flächen sind circa-Flächen.
- Loggia-, Balkon- und Terrassenflächen bis 20 m<sup>2</sup> werden zu 1/2 als Wohnfläche sowie über 20 m<sup>2</sup> zu 1/3 als Wohnfläche angerechnet.

- = Position Zuluftelement (soweit vorhanden)
- = Position Heizungs-, Elektro- und Medienverteiler
- HK = Handtuchheizkörper
- HWR = Hauswirtschaftsraum
- AF = Abstellfläche
- AD = Abgehängte Decke
- K = Zusätzl. Kurbel/Handbedienung Rollladen, [2. Rettungsweg]
- = Barrierefrei gem. Art. 48 BayBO



DIN A4

