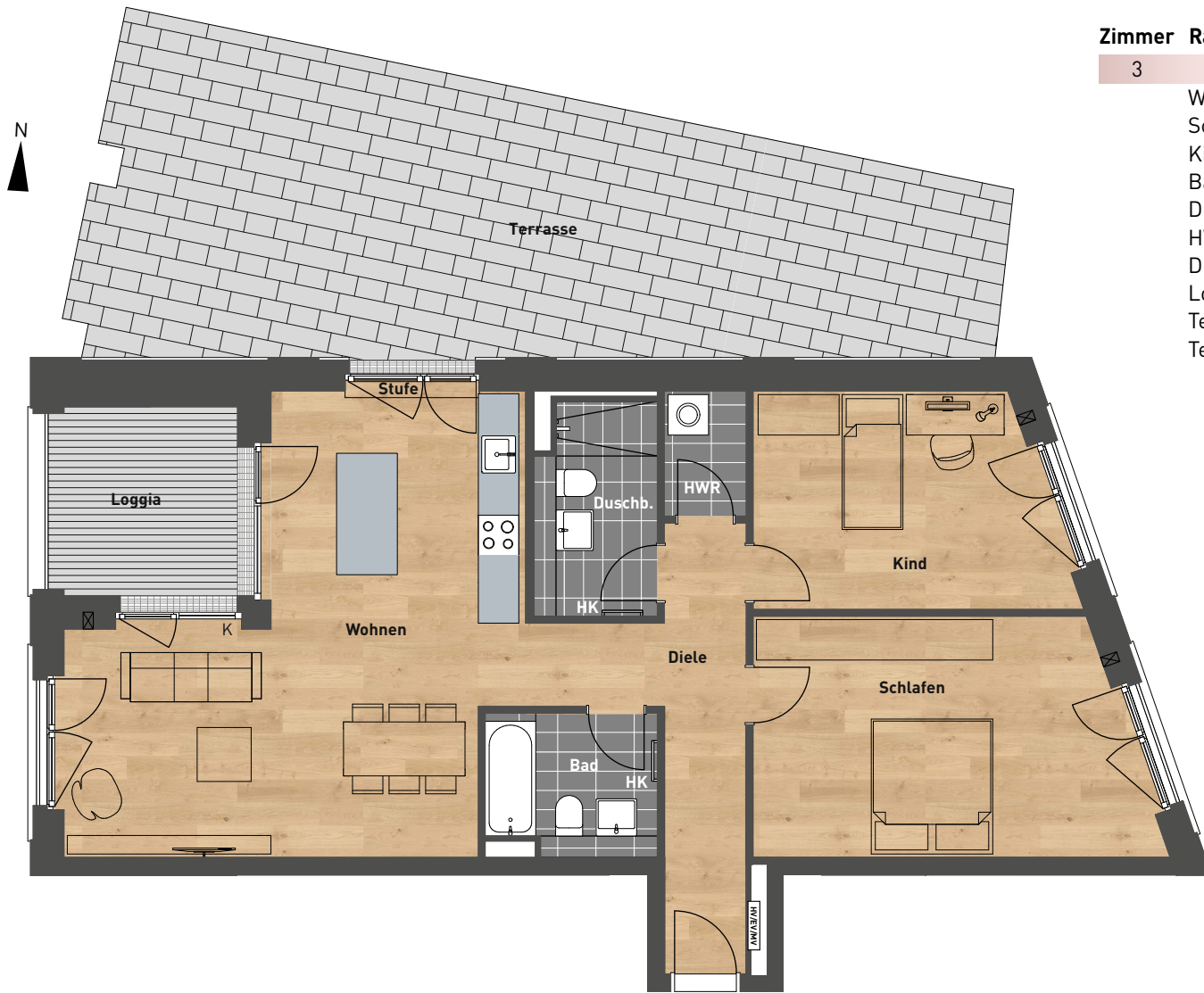




2.A.4.1 (TE Nr. 128)
HAUS A2
 4.OG
 WA1



Zimmer	Raumname	Wohnfläche
3		
	Wohnen	36,19 m ²
	Schlafen	20,19 m ²
	Kind	14,37 m ²
	Bad	5,21 m ²
	Duschbad	5,56 m ²
	HWR	2,26 m ²
	Diele	10,64 m ²
	Loggia (1/2)	4,40 m ²
	Terrasse (1/2)	5,60 m ²
	Terrasse (1/3)	13,80 m ²
		118,22 m²

- Wir weisen darauf hin, dass die gekennzeichneten Möblierungen lediglich Einrichtungsvorschläge darstellen.
- Die Bad- und WC-Grundrisse wurden in Anlehnung an die VDI 6000 erstellt. Aus architektonischen Gründen werden die dort genannten Werte zum Teil nicht eingehalten.
- Behördliche und technische Auflagen und Änderungen sowie Änderungsvorbehalte in der Baubeschreibung und/oder im Kaufvertrag bleiben vorbehalten.
- Pläne nicht zur Maßentnahme geeignet. Alle Flächen sind circa-Flächen.
- Loggia-, Balkon- und Terrassenflächen bis 20 m² werden zu 1/2 als Wohnfläche sowie über 20 m² zu 1/3 als Wohnfläche angerechnet.

- = Position Zuluftelement (soweit vorhanden)
- = Position Heizungs-, Elektro- und Medienverteiler
- HK = Handtuchheizkörper
- HWR = Hauswirtschaftsraum
- AF = Abstellfläche
- AD = Abgehängte Decke
- K = Zusätzl. Kurbel/Handbedienung Rollladen, [2. Rettungsweg]
- = Barrierefrei gem. Art. 48 BayBO



DIN A4

