



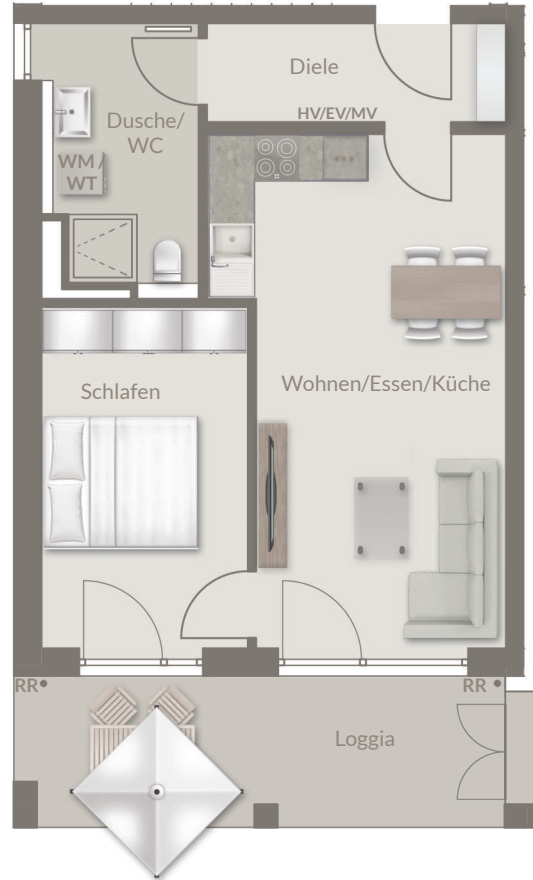
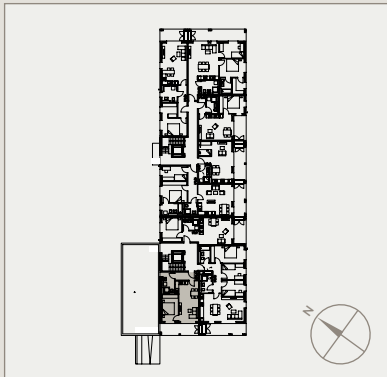
GRÜNER WOHNEN
KIRCHHEIM

2-ZIMMER- WOHNUNG 1.OG NR. 70 / HAUS 2

*) BAUGLEICH:

Wohnung Nr. 67 / 73 Haus 2
Wohnung Nr. 88 / 91 / 94 Haus 3

1.OG	Wohnfläche **)
Wohnen/Essen/Küche	23,93 m ²
Schlafen	12,33 m ²
Dusche/WC	7,01 m ²
Diele	5,20 m ²
Loggia (zu 1/4)	3,34 m ²
Wohnfläche gesamt	51,81 m²




*) Nicht dargestellte Wohnungen teilweise in anderen Geschossen und Häusern mit z. T. Abweichungen bei der Ausstattung und der Wohn-/Nutzfläche.

***) Die Exposepläne sind nur bedingt zur Maßentnahme geeignet. Unsere Maße sind Rohbaumaße. Geringfügige Änderungen sind vorbehalten.

Abweichungen bei den Sanitäröbjekten gemäß Richtlinie VDI 6000. Die gezeigte Möblierung und die Terrassen- bzw. Balkon-/Loggiengestaltung sind ein Vorschlag des Illustrators und nicht im Kaufpreis enthalten.

LEGENDE

- *** = Kühlschrank
- WM = Waschmaschine
- WT = Trockner
- HV/EV/MV = Heizungs-/Elektro-/Medienverteiler
- RR = Regenfallrohr
-  = voraussichtliche Lage Handtuchwärmer

