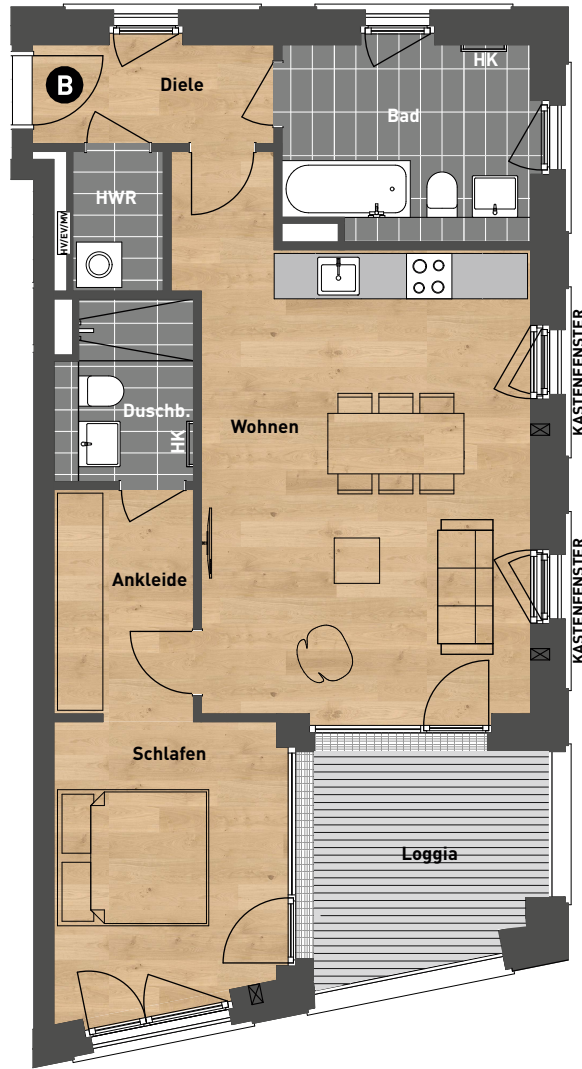




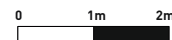
2.F.4.3 (TE Nr. 198)  
**HAUS F2**  
 4.OG  
 WA1



Zimmer	Raumname	Wohnfläche
2		
	Wohnen	29,12 m <sup>2</sup>
	Schlafen	11,71 m <sup>2</sup>
	Ankleide	5,62 m <sup>2</sup>
	Bad	8,63 m <sup>2</sup>
	Duschbad	4,21 m <sup>2</sup>
	HWR	2,22 m <sup>2</sup>
	Diele	4,35 m <sup>2</sup>
	Loggia (1/2)	4,90 m <sup>2</sup>
		<b>70,76 m<sup>2</sup></b>

- Wir weisen darauf hin, dass die gekennzeichneten Möblierungen lediglich Einrichtungsvorschläge darstellen.
- Die Bad- und WC-Grundrisse wurden in Anlehnung an die VDI 6000 erstellt. Aus architektonischen Gründen werden die dort genannten Werte zum Teil nicht eingehalten.
- Behördliche und technische Auflagen und Änderungen sowie Änderungsvorbehalte in der Baubeschreibung und/oder im Kaufvertrag bleiben vorbehalten.
- Pläne nicht zur Maßentnahme geeignet. Alle Flächen sind circa-Flächen.
- Loggia-, Balkon- und Terrassenflächen bis 20 m<sup>2</sup> werden zu 1/2 als Wohnfläche sowie über 20 m<sup>2</sup> zu 1/3 als Wohnfläche angerechnet.

- X = Position Zuluftelement (soweit vorhanden)
- HV/EV/MV = Position Heizungs-, Elektro- und Medienverteiler
- HK = Handtuchheizkörper
- HWR = Hauswirtschaftsraum
- AF = Abstellfläche
- AD = Abgehängte Decke
- K = Zusätzl. Kurbel/Handbedienung Rollläden, [2.Rettungsweg]
- B = Barrierefrei gem. Art. 48 BayBO



DIN A4

