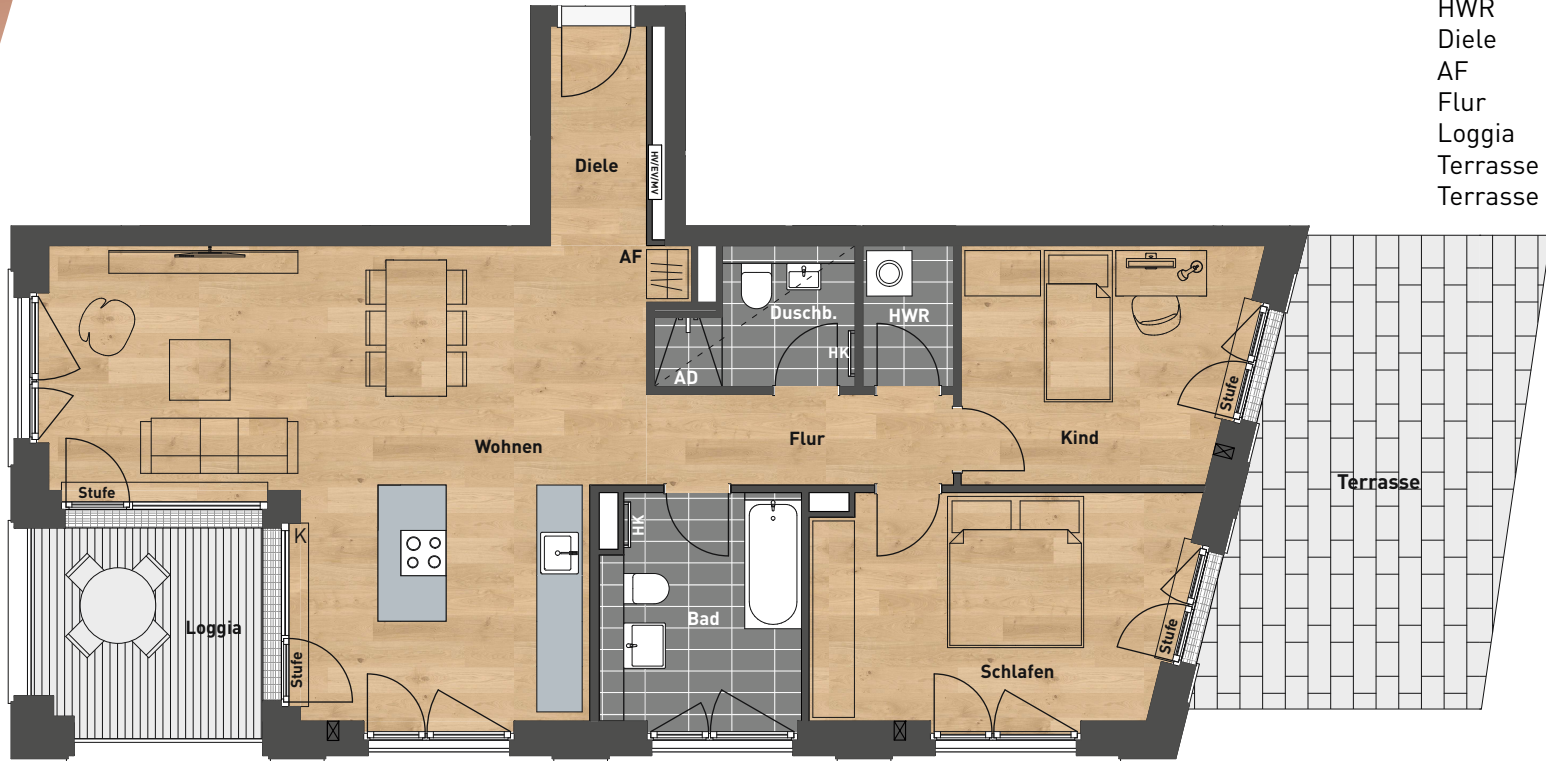




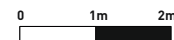
5.B.1.4 (TE Nr. 120)
HAUS B5
 1.OG
 WA3



Zimmer	Raumname	Wohnfläche
3	Wohnen	38,65 m ²
	Schlafen	15,02 m ²
	Kind	11,76 m ²
	Bad	8,14 m ²
	Duschbad	4,11 m ²
	HWR	2,24 m ²
	Diele	3,69 m ²
	AF	0,45 m ²
	Flur	4,87 m ²
	Loggia	3,17 m ²
	Terrasse (1/2)	10,00 m ²
	Terrasse (1/3)	1,00 m ²
	103,10 m²	

- Wir weisen darauf hin, dass die gekennzeichneten Möblierungen lediglich Einrichtungsvorschläge darstellen.
- Die Bad- und WC-Grundrisse wurden in Anlehnung an die VDI 6000 erstellt. Aus architektonischen Gründen werden die dort genannten Werte zum Teil nicht eingehalten.
- Behördliche und technische Auflagen und Änderungen sowie Änderungsvorbehalte in der Baubeschreibung und/oder im Kaufvertrag bleiben vorbehalten.
- Pläne nicht zur Maßentnahme geeignet. Alle Flächen sind circa-Flächen.
- Loggia-, Balkon- und Terrassenflächen bis 20 m² werden zu 1/2 als Wohnfläche sowie über 20 m² zu 1/3 als Wohnfläche angerechnet.

- = Position Zuluftelement (soweit vorhanden)
- = Position Heizungs-, Elektro- und Medienverteiler
- HK = Handtuchheizkörper
- HWR = Hauswirtschaftsraum
- AF = Abstellfläche
- AD = Abgehängte Decke
- K = Zusätzl. Kurbel/Handbedienung Rollladen, [2. Rettungsweg]
- = Barrierefrei gem. Art. 48 BayBO



DIN A4

