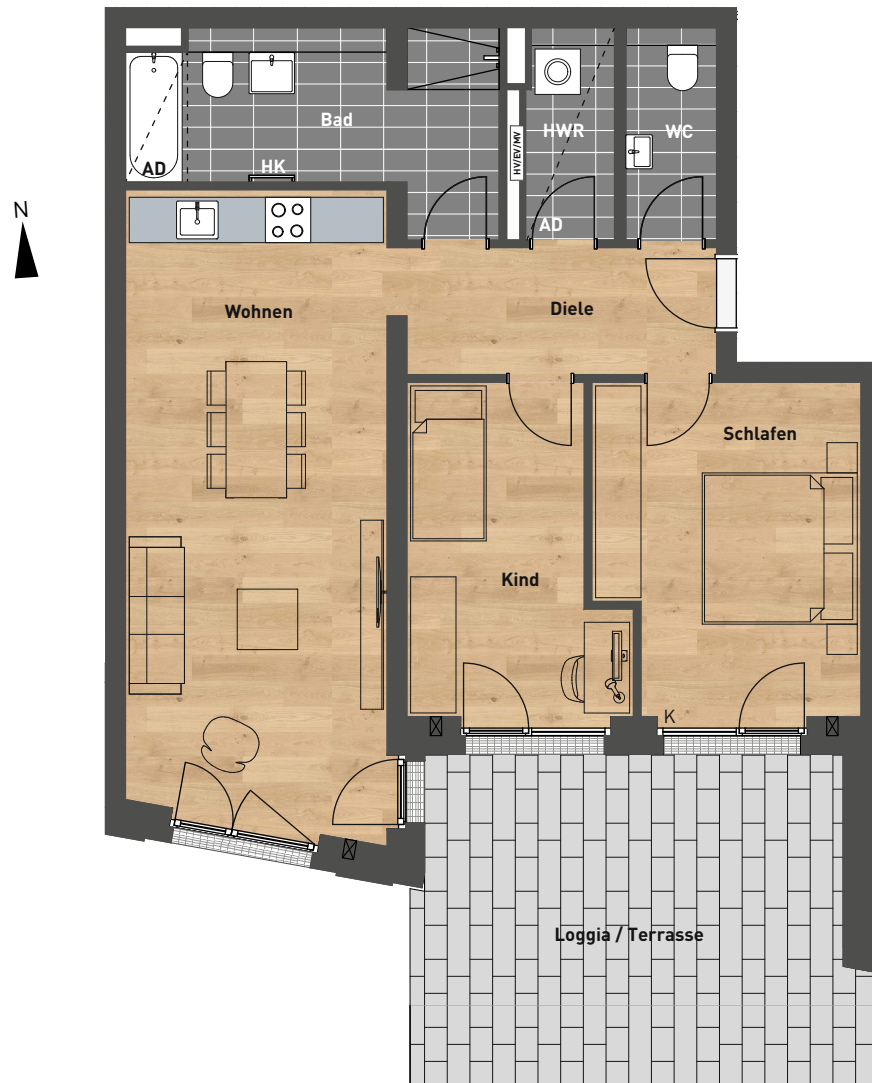




1.F.0.1 (TE Nr. 065)  
**HAUS F1**  
 EG  
 WA1



Zimmer	Raumname	Wohnfläche
3		
	Wohnen	29,67 m <sup>2</sup>
	Schlafen	15,06 m <sup>2</sup>
	Kind	11,61 m <sup>2</sup>
	Bad	10,56 m <sup>2</sup>
	WC	3,37 m <sup>2</sup>
	HWR	3,24 m <sup>2</sup>
	Diele	6,88 m <sup>2</sup>
	Loggia/Terrasse (1/2)	10,00 m <sup>2</sup>
	Terrasse (1/3)	2,18 m <sup>2</sup>
		<b>92,57 m<sup>2</sup></b>

- Wir weisen darauf hin, dass die gekennzeichneten Möblierungen lediglich Einrichtungsvorschläge darstellen.
- Die Bad- und WC-Grundrisse wurden in Anlehnung an die VDI 6000 erstellt. Aus architektonischen Gründen werden die dort genannten Werte zum Teil nicht eingehalten.
- Behördliche und technische Auflagen und Änderungen sowie Änderungsvorbehalte in der Baubeschreibung und/oder im Kaufvertrag bleiben vorbehalten.
- Pläne nicht zur Maßentnahme geeignet. Alle Flächen sind circa-Flächen.
- Loggia-, Balkon- und Terrassenflächen bis 20 m<sup>2</sup> werden zu 1/2 als Wohnfläche sowie über 20 m<sup>2</sup> zu 1/3 als Wohnfläche angerechnet.

- = Position Zuluftelement (soweit vorhanden)
- = Position Heizungs-, Elektro- und Medienverteiler
- HK = Handtuchheizkörper
- HWR = Hauswirtschaftsraum
- AF = Abstellfläche
- AD = Abgehängte Decke
- K = Zusätzl. Kurbel/Handbedienung Rollladen, [2.Rettungsweg]
- = Barrierefrei gem. Art. 48 BayBO



DIN A4

