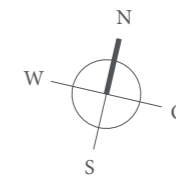
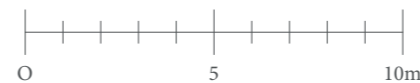


# frauen dorfer 89

## Freiflächen- Gestaltungsplan Mehrfamilienhaus & Doppelhaus



Maßstab 1:200 . 390x277 mm  
Stand 09.01.2020



Alle m<sup>2</sup>-Angaben sind Rohbaumaße.  
Bei der dargestellten Möblierung  
handelt es sich um Einrichtungsbeispiele.  
Das Mobiliar ist nicht enthalten.

## Mehrfamilienhaus Wohnung 5

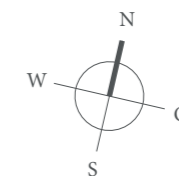
### Dachgeschoss



Wohnen / Essen	41,06 m <sup>2</sup>
Küche	13,69 m <sup>2</sup>
Abstellraum	2,54 m <sup>2</sup>
Diele	6,75 m <sup>2</sup>
WC	2,59 m <sup>2</sup>
Bad	10,55 m <sup>2</sup>
Schlafen	22,21 m <sup>2</sup>
Terrasse (9,90 m <sup>2</sup> , zu 1/2 berechnet)	4,95 m <sup>2</sup>

**Fläche DG** 104,34 m<sup>2</sup>

**Gesamt (DG+SB)** 125,20 m<sup>2</sup>



Maßstab 1:75 . 390x277 mm  
Stand 09.01.2020

Alle m<sup>2</sup>-Angaben sind Rohbaumaße.  
Bei der dargestellten Möblierung  
handelt es sich um Einrichtungsbeispiele.  
Das Mobiliar ist nicht enthalten.

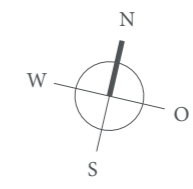


# Mehrfamilienhaus Wohnung 5

Spitzboden



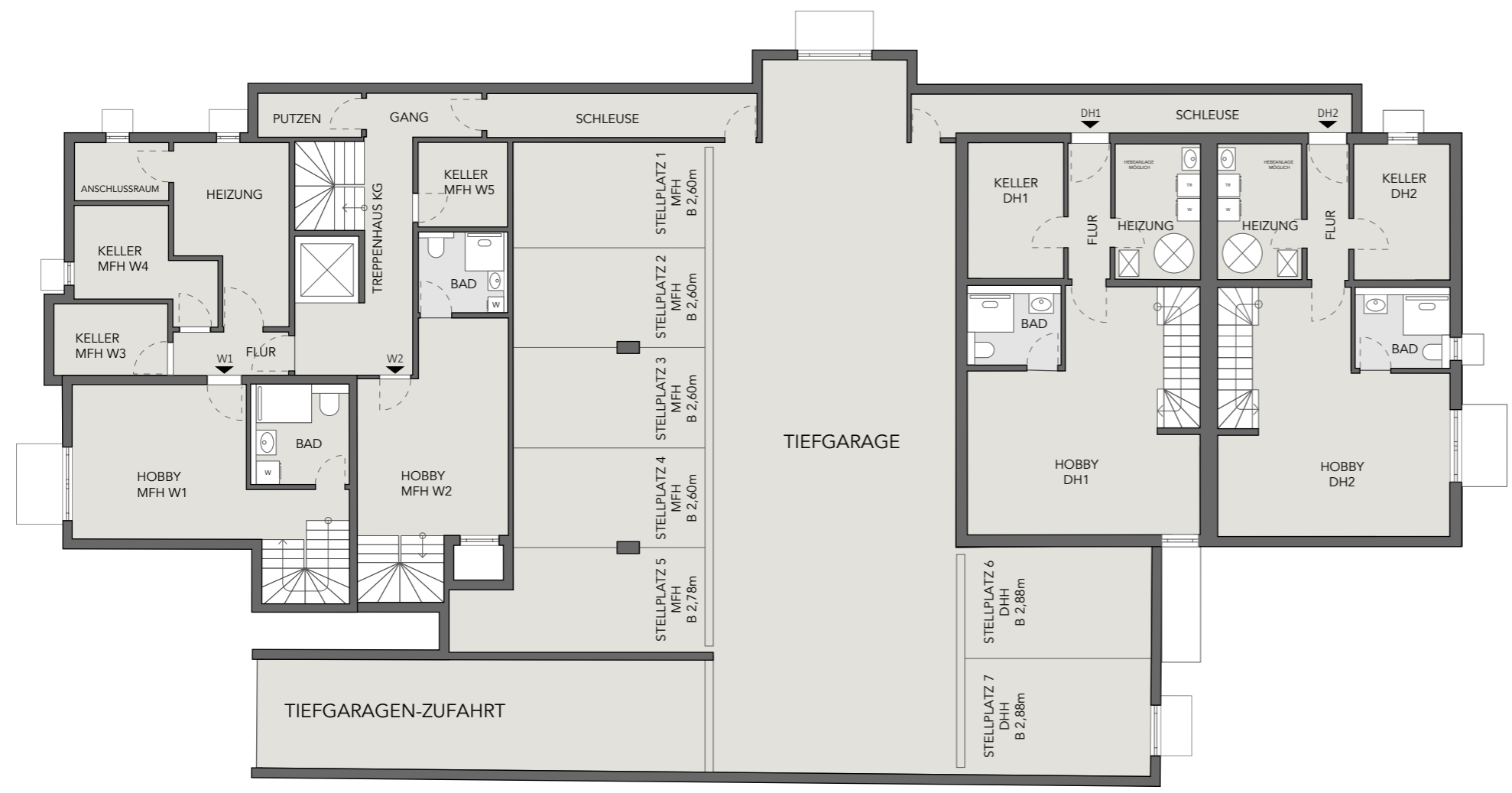
Flur	3,65 m <sup>2</sup>
Dachstudio	15,71 m <sup>2</sup>
WC	1,50 m <sup>2</sup>
<b>Fläche SB</b>	<b>20,86 m<sup>2</sup></b>
<b>Gesamt (DG+SB)</b>	<b>125,20 m<sup>2</sup></b>



Maßstab 1:75 . 390x277 mm  
Stand 09.01.2020

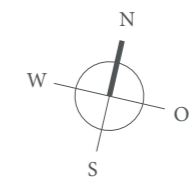
Alle m<sup>2</sup>-Angaben sind Rohbaumaße.  
Bei der dargestellten Möblierung  
handelt es sich um Einrichtungsbeispiele.  
Das Mobiliar ist nicht enthalten.





## Tiefgaragen/ Untergeschoss

### Mehrfamilienhaus & Doppelhaus



Maßstab 1:150 . 390x277 mm  
Stand 09.01.2020



Alle m<sup>2</sup>-Angaben sind Rohbaumaße.  
Bei der dargestellten Möblierung  
handelt es sich um Einrichtungsbeispiele.  
Das Mobiliar ist nicht enthalten.