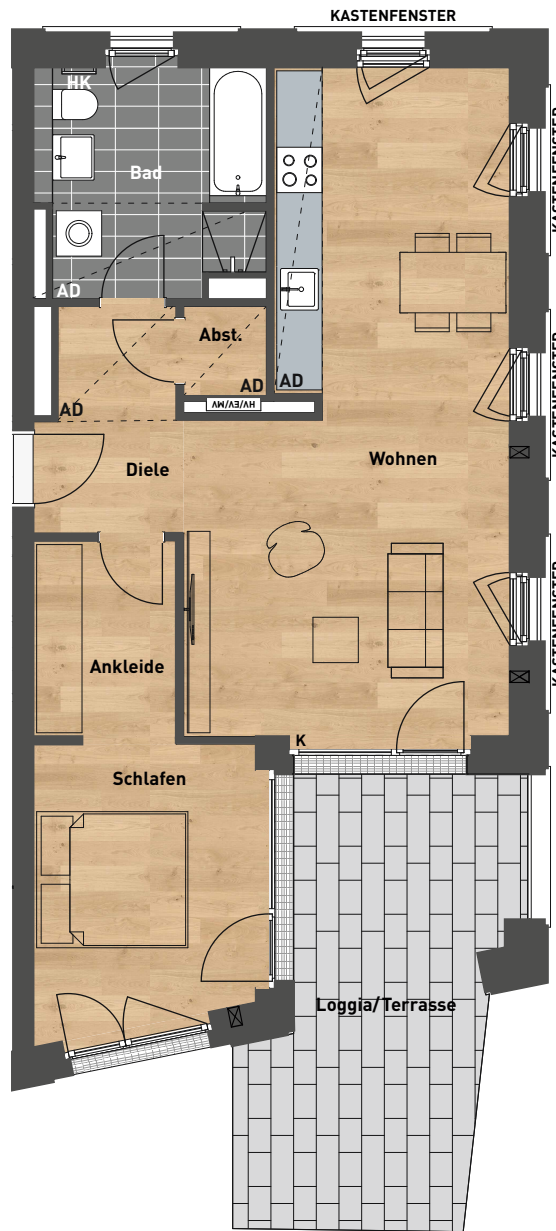




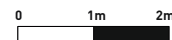
2.F.0.3 (TE Nr. 186)
HAUS F2
 EG
 WA1

- Wir weisen darauf hin, dass die gekennzeichneten Möblierungen lediglich Einrichtungsvorschläge darstellen.
- Die Bad- und WC-Grundrisse wurden in Anlehnung an die VDI 6000 erstellt. Aus architektonischen Gründen werden die dort genannten Werte zum Teil nicht eingehalten.
- Behördliche und technische Auflagen und Änderungen sowie Änderungsvorbehalte in der Baubeschreibung und/oder im Kaufvertrag bleiben vorbehalten.
- Pläne nicht zur Maßentnahme geeignet. Alle Flächen sind circa-Flächen.
- Loggia-, Balkon- und Terrassenflächen bis 20 m² werden zu 1/2 als Wohnfläche sowie über 20 m² zu 1/3 als Wohnfläche angerechnet.



Zimmer	Raumname	Wohnfläche
2		
	Wohnen	32,78 m ²
	Schlafen	11,71 m ²
	Ankleide	5,02 m ²
	Bad	8,90 m ²
	Abstellraum	1,29 m ²
	Diele	5,32 m ²
	Loggia/Terrasse (1/2)	9,67 m ²
		74,69 m²

- = Position Zuluftelement (soweit vorhanden)
- = Position Heizungs-, Elektro- und Medienverteiler
- HK = Handtuchheizkörper
- HWR = Hauswirtschaftsraum
- AF = Abstellfläche
- AD = Abgehängte Decke
- K = Zusätzl. Kurbel/Handbedienung Rollladen, [2. Rettungsweg]
- = Barrierefrei gem. Art. 48 BayBO



DIN A4

