



Wohnung 4

142,67 m² Wohnfläche

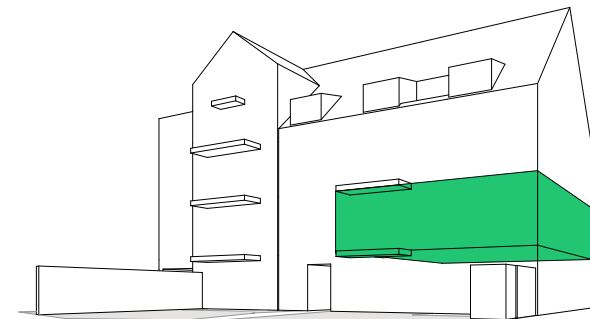
1. Obergeschoss Vordergebäude

2 Zimmer

Klebelstr. 4 - 4a 85356 Freising



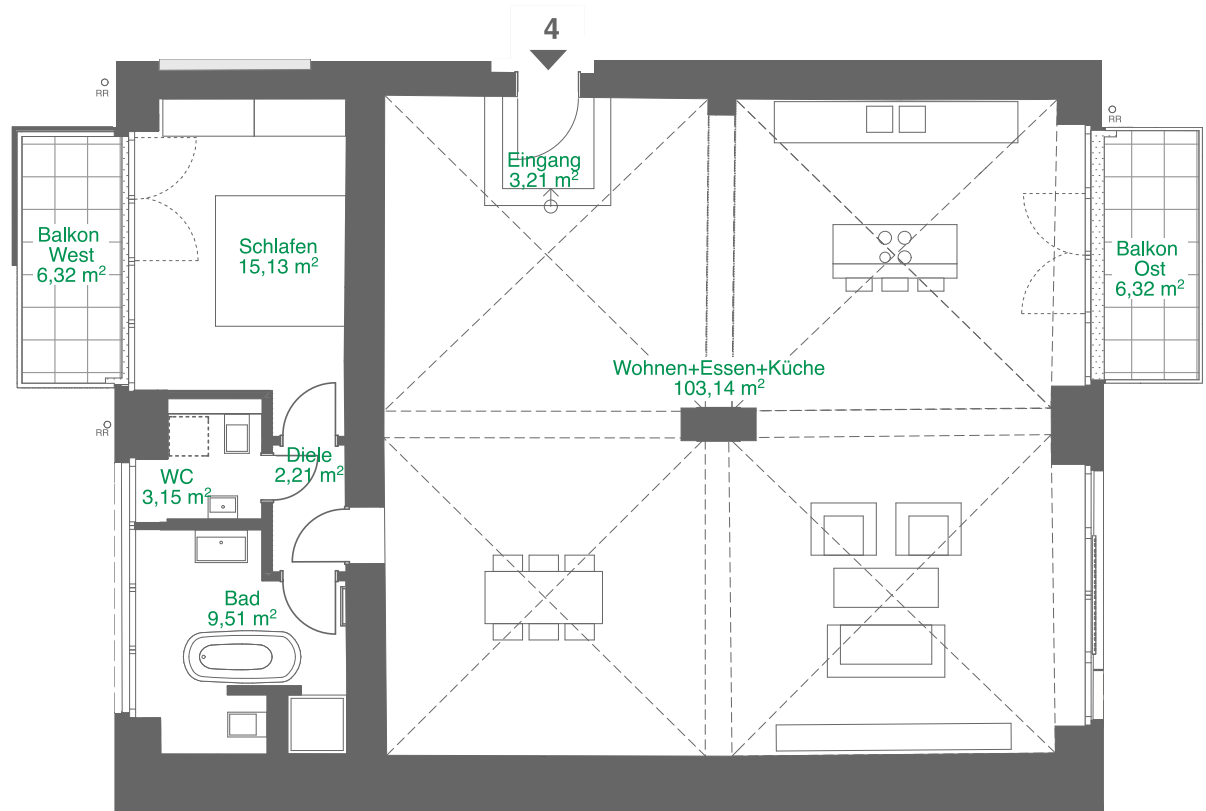
Umnutzung eines Brauereigebäudes mit
13 Wohnungen und Neubau eines Mehrfamilien-
hauses mit 5 Wohnungen und Tiefgarage



Wohnung 4 1. Obergeschoss Vordergebäude

1. Obergeschoss Vordergebäude	Nutzfläche m ²	Wohnfläche m ²
Wohnen+Essen+Küche	103,14	103,14
Schlafen	15,13	15,13
Bad	9,51	9,51
WC	3,15	3,15
Eingang	3,21	3,21
Diele	2,21	2,21
Balkon West *	6,32	3,16
Balkon Ost *	6,32	3,16
Keller	5,68	-
Gesamtfläche	154,67	142,67

* zu 1/2 gerechnet



Haftungshinweise:

Alle Flächenangaben sind ohne Gewähr. Maßgebend für Leistungsumfang und Ausführung sind ausschließlich der notarielle Kaufvertrag, die Baubeschreibung, die Teilungserklärung, der Freiflächenplan und die dem Kaufvertrag beigefügten Pläne. Die in den Grundrissen eingezeichnete Möblierung ist beispielhaft und nicht Bestandteil des Angebotes. Alle Grundrisse spiegeln den aktuellen Planungsstand zum Zeitpunkt der Prospekterstellung wider. Im Zuge der Ausführungsplanung können sich Änderungen ergeben.

Stand: Februar 2019

