



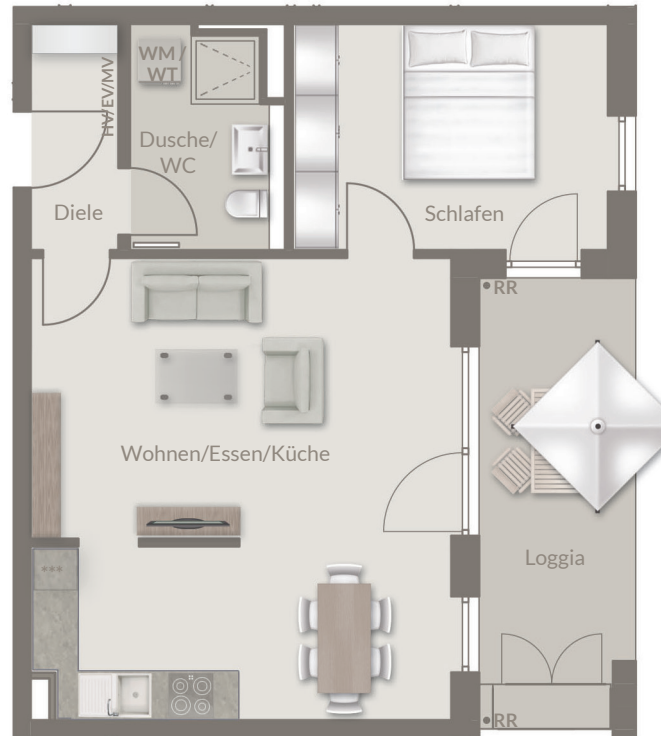
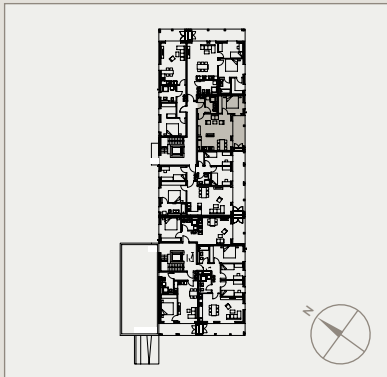
GRÜNER WOHNEN  
KIRCHHEIM

## 2-ZIMMER- WOHNUNG 2.OG NR. 63 / HAUS 2

\*) BAUGLEICH:

Wohnung Nr. 76 / 80 / 84 Haus 3

2.OG	Wohnfläche **)
Wohnen/Essen/Küche	33,58 m <sup>2</sup>
Schlafen	12,46 m <sup>2</sup>
Dusche/WC	5,65 m <sup>2</sup>
Diele	3,47 m <sup>2</sup>
Loggia (zu 1/4)	2,93 m <sup>2</sup>
<b>Wohnfläche gesamt</b>	<b>58,09 m<sup>2</sup></b>




\*) Nicht dargestellte Wohnungen teilweise in anderen Geschossen und Häusern mit z. T. Abweichungen bei der Ausstattung und der Wohn-/Nutzfläche.

\*\*\*) Die Exposepläne sind nur bedingt zur Maßentnahme geeignet. Unsere Maße sind Rohbaumaße. Geringfügige Änderungen sind vorbehalten.

Abweichungen bei den Sanitäröbjekten gemäß Richtlinie VDI 6000. Die gezeigte Möblierung und die Terrassen- bzw. Balkon-/Loggiengestaltung sind ein Vorschlag des Illustrators und nicht im Kaufpreis enthalten.

### LEGENDE

- \*\*\* = Kühlschrank
- WM = Waschmaschine
- WT = Trockner
- HV/EV/MV = Heizungs-/Elektro-/Medienverteiler
- RR = Regenfallrohr
-  = voraussichtliche Lage Handtuchwärmer

