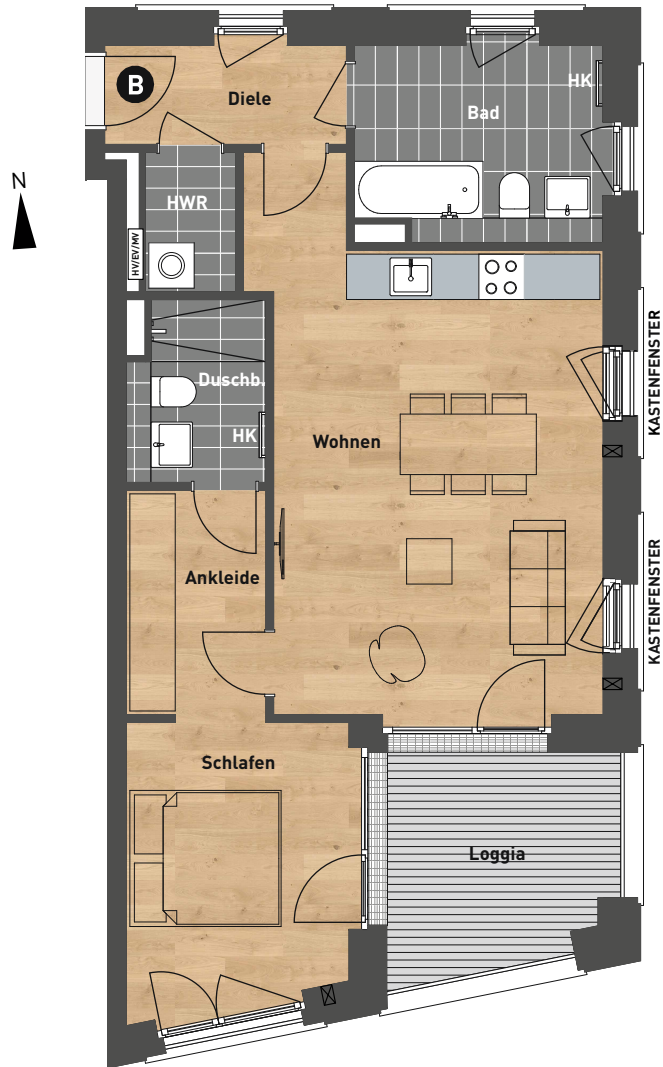




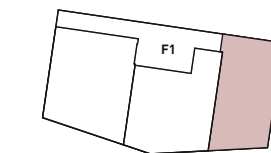
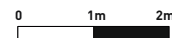
1.F.1.3 (TE Nr. 070)
HAUS F1
 1.OG
 WA1



Zimmer	Raumname	Wohnfläche
2		
	Wohnen	29,09 m ²
	Schlafen	11,63 m ²
	Ankleide	5,62 m ²
	Bad	8,65 m ²
	Duschbad	4,21 m ²
	HWR	2,22 m ²
	Diele	4,35 m ²
	Loggia (1/2)	4,84 m ²
		70,61 m²

- Wir weisen darauf hin, dass die gekennzeichneten Möblierungen lediglich Einrichtungsvorschläge darstellen.
- Die Bad- und WC-Grundrisse wurden in Anlehnung an die VDI 6000 erstellt. Aus architektonischen Gründen werden die dort genannten Werte zum Teil nicht eingehalten.
- Behördliche und technische Auflagen und Änderungen sowie Änderungsvorbehalte in der Baubeschreibung und/oder im Kaufvertrag bleiben vorbehalten.
- Pläne nicht zur Maßentnahme geeignet. Alle Flächen sind circa-Flächen.
- Loggia-, Balkon- und Terrassenflächen bis 20 m² werden zu 1/2 als Wohnfläche sowie über 20 m² zu 1/3 als Wohnfläche angerechnet.

- = Position Zuluftelement (soweit vorhanden)
- = Position Heizungs-, Elektro- und Medienverteiler
- HK = Handtuchheizkörper
- HWR = Hauswirtschaftsraum
- AF = Abstellfläche
- AD = Abgehängte Decke
- K = Zusätzl. Kurbel/Handbedienung Rollladen, [2.Rettungsweg]
- = Barrierefrei gem. Art. 48 BayBO



DIN A4

