

HAUS 5
WOHNUNG 5.06

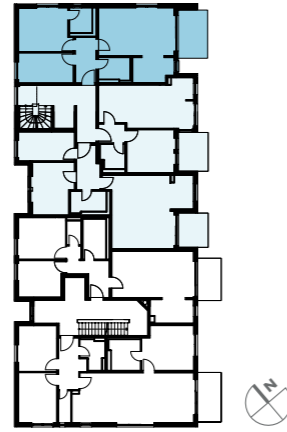
3 Zimmer, 1. OG
Wohnfläche: 72,19 m²
nutzbare Fläche: 76,74 m²

baugleich:

WOHNUNG 5.09

3 Zimmer, 2. OG

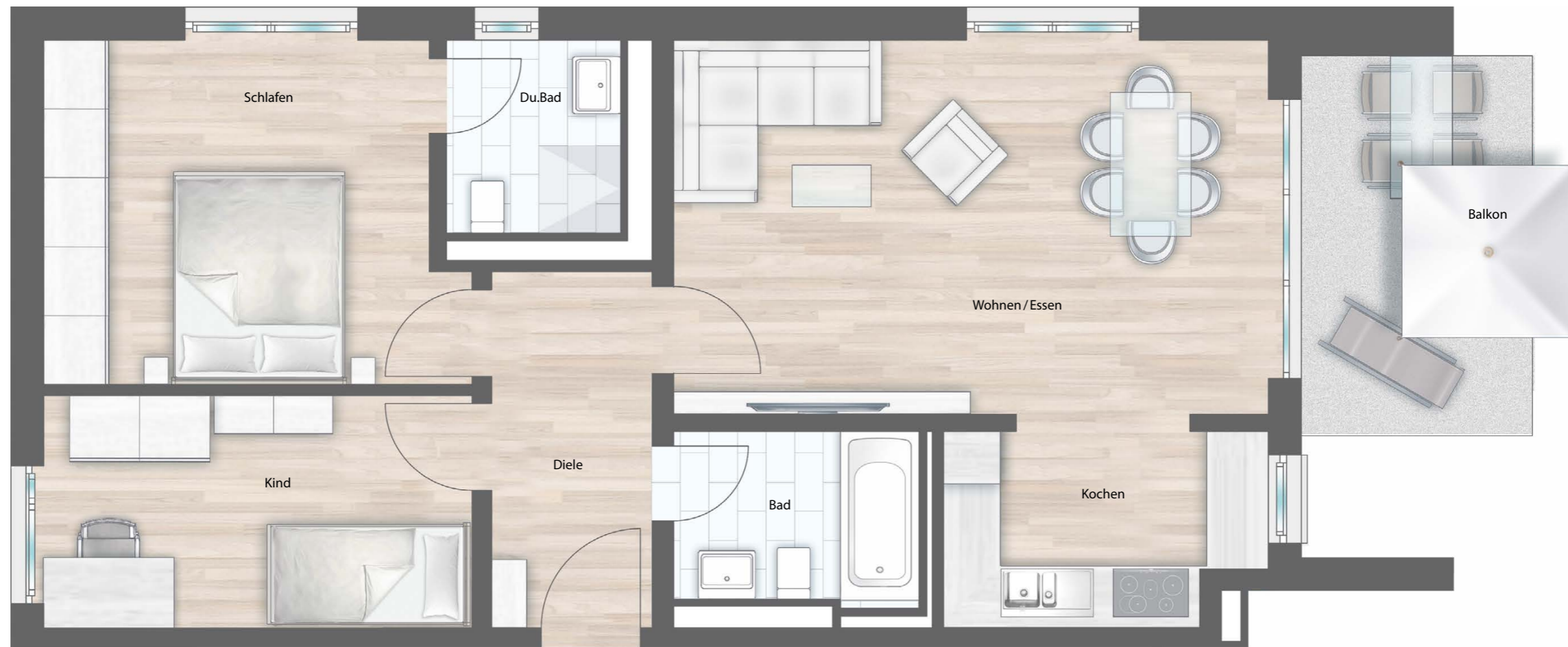
HAUS 5



HAUS 4 2. OG

FLÄCHEN WOHNUNG 5.06 | 5.09

Raum	Wohnfl.	nutzb. Fl.
Wohnen / Essen	23,09 m ²	23,09 m ²
Kochen	6,20 m ²	6,20 m ²
Schlafen	14,27 m ²	14,27 m ²
Kind	10,32 m ²	10,32 m ²
Bad	4,35 m ²	4,35 m ²
Du.Bad en Suite	3,47 m ²	3,47 m ²
Diele	5,93 m ²	5,93 m ²
Balkon (1/2)	4,56 m ²	9,11 m ²
Gesamt	72,19 m²	76,74 m²



Maßstab 1:50 - 1 cm = 0,50 m